

Adjectifs démonstratifs

#calibri { font-family: "Calibri"; font-size: medium; }

Les démonstratifs sont différents selon la position dans l'espace ou dans le temps des choses. Aussi, ils accompagnent toujours le nom qu'ils déterminent.



	Masculin singulier	Féminin singulier	Masculin pluriel	Féminin pluriel
<ul style="list-style-type: none"> • objet qui peut être identifié dans l'espace du locuteur • pour faire référence au présent de l'indicatif et aussi au passé composé et au futur 	Este	Esta	Estos	Estas
<ul style="list-style-type: none"> • objet qui peut être identifié dans un espace différent mais proche de celui du locuteur • pour faire référence au futur ou au passé 	Ese	Esa	Esos	Esas

- objet qui peut être identifié dans un espace différent et lointain de celui du locuteur
- pour faire référence au passé plus lointain

Aquel

Aquella

Aquellos

Aquellas

Exemples :

Esta caja es mía.

Este año la inflación ha alcanzado el 15%.



Ese bolígrafo es suyo.

Esa niña es muy mala.

Aquellas maletas son de ellos.

Me gusta aquel muchacho.

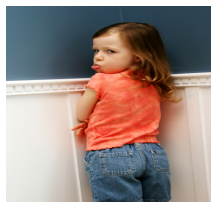
Remarque :



"Ese" peut avoir une valeur péjorative. Surtout, si le démonstratif se place derrière le nom.

Exemples :

No te dejes impresionar por ese tipo.



La niña esa es muy caprichosa.

Pronoms démonstratifs

#calibri { font-family: "Calibri"; font-size: medium; }

Les pronoms démonstratifs n'accompagnent pas le nom, mais ils le remplacent. Aussi, ils peuvent avoir un accent écrit pour indiquer qu'il s'agit des pronoms et non pas des adjectifs et éviter ainsi l'ambiguïté, sauf pour les démonstratifs neutres.

	Masculin singulier	Féminin singulier	Masculin pluriel	Féminin singulier	Neutre singulier
<ul style="list-style-type: none"> • objet qui peut être identifié dans l'espace du locuteur • pour faire référence au présent de l'indicatif et aussi au passé composé et au futur 	Éste	Ésta	Éstos	Éstas	Esto
<ul style="list-style-type: none"> • objet qui peut être identifié dans un espace différent mais proche de celui du locuteur • pour faire référence au futur ou au passé 	Ése	Ésa	Ésos	Ésas	Eso
<ul style="list-style-type: none"> • objet qui peut être identifié dans un espace différent et lointain de celui du locuteur • pour faire référence au passé plus lointain 	Aquéel	Aquélla	Aquélllos	Aquéllas	Aquello

Exemples :



- *Quería tomates por favor.*

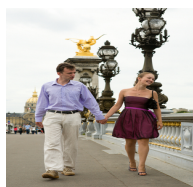
- *¿Quiere éstos o aquélllos?*

Eso fue terrible y prefiero olvidarlo.

Remarques :



"Éste/a" fait référence à la dernière personne dont on a parlé et "Aquéel(la)" à la première, ceci dans des phrases telles que :



Andrés y Marisa llegan hoy a Paris; ésta a las 8 y aquéel a las 9.



Expressions avec les pronoms démonstratifs neutres :

Con todo y con eso... (a pesar de)

En esto... (en ese momento)

¡Eso es! (exactamente)

Por eso... (por ese motivo, esa razón)

From:
<https://tools.e-exercices.com/> - Ressources pour les apprenants

Permanent link:
https://tools.e-exercices.com/doku.php?id=fr:gramatica_es:demonstrativos:adjetivos_y_pronombres&rev=1481106360

Last update: 2023/02/14 14:21

