

# Les adjectifs qualificatifs (règle générale)

#calibri { font-family: "Calibri"; }

L'adjectif sert à parler des propriétés des objets que nous désignons avec un nom.

## Le genre

1. Certains adjectifs ont une forme pour le masculin et une autre pour le féminin:

- Si le masculin finit par -o, le féminin se forme en changeant le -o par un -a
  - *El coche **blanco** à La bicicleta **blanca***
- Si le masculin finit par -or ou par une voyelle tonique + n, on ajoute un -a
  - *Pepe es muy **hablador** à Pepa es muy **habladora***
  - *Josep es **catalán** à Montserrat es **catalana***
  - *Mario es un **holgazán** à María es una **holgazana***

2. D'autres adjectifs ont une seule forme pour le masculin et le féminin:

- Ils peuvent finir par -a, -e, -i, -u, -ista ou consonne (-l, -n, -r, -s, -z):
  - *Ella es **belga** y él **canadiense** ¿no?*
  - *En mi clase hay una chica **marroquí** y un chico **iraní***
  - *Raúl es **periodista** y Marta es **deportista***
  - *Hoy llevo un pantalón **azul** y una camisa **azul***
  - *Marisa es **joven** y Luis aún más **joven***
  - *Su casa es **familiar** y su coche es **familiar***
  - *Mónica es muy **cortés** y Susana es **feliz***

## Remarques:



Les adjectifs de nationalité ou d'origine qui finissent par consonne, forment leur féminin en ajoutant un -a:

## Exemples:

*Soy español à Soy española*

*Soy alemán à Soy alemana*

*Soy japonés à Soy japonesa*

*Soy andaluz à Soy andaluza*

## Le nombre

Les adjectifs forment le pluriel en suivant les mêmes règles que les noms :

- Singulier finissant par une voyelle à + s

- *Ella es habladora à Ellas son habladoras*
- *El tema es importante à Los temas son importantes*

- Singulier finissant par une consonne à + es

- *La camisa es azul à Las camisas son azules*
- *Él es feliz à Ellos son felices*

## Remarques :



Quand le singulier finit par -z, le pluriel finit par -ces :

### Exemple :

*Soy tenaz à Somos tenaces*



Quand l'adjectif finit par -s et que la syllabe terminale est atone (sans force tonique), l'adjectif est alors invariable en nombre :

### Exemple :

*Es muy finolis à Son muy finolis*



Les adjectifs de couleur composés sont invariables :

## Exemples :

*El jersey es azul marino à Los jerséis son azul marino*

*El calcetín es marrón oscuro à Los calcetines son marrón oscuro*

## L'accord

- L'adjectif doit avoir les mêmes genres et nombres que le nom auquel il se réfère:
  - *Mañana vienen a la oficina unos colegas griegos.*
- Quand l'adjectif se réfère à des noms masculins et féminins, alors son pluriel est masculin :
  - *Mira ese jersey y esa chaqueta. Son carísimos.*

## Remarques :



Si l'adjectif précède plusieurs noms du même genre, alors il s'accorde avec le premier d'entre eux :

## Exemple :

*Lo que decía procedía de una profunda inspiración y reflexión.*



Lorsque l'adjectif est placé derrière une série de noms (du même genre), Il s'accorde en genre et en nombre avec l'ensemble :

## Exemple :

*Me encantan su alegría y simpatía características.*

## Position

En espagnol, les adjectifs peuvent se mettre avant ou après le nom.

- **Après le nom**, pour différencier l'objet dont on parle des autres objets:
  - *¿Vas a comprar la mesa cuadrada o la redonda?*
  - *Su oficina está en un edificio alto, muy vanguardista.*

## Remarques:



Certaines classes d'adjectifs ne vont normalement qu'après le nom. Il s'agit de ceux qui expriment la couleur, la forme, l'état ou le style:

## Exemple:



*Es una bicicleta roja, con ruedas redondas, frenos rotos y sillín aerodinámico.*

- **Avant le nom**, pour faire ressortir une qualité de l'objet mais pas pour le différencier:

## Exemple:



*Las poderosas alas de las águilas...*

## Remarques:



Certains mots placés devant les adjectifs subissent l'apocope, c'est-à-dire, la perte de sa dernière lettre ou de sa dernière syllabe. (Voir règle: "La apócope")

## Exemples:

Es tan (en lugar de tanto) feo como su padre.

Dime cuán (en lugar de cuanto) malo es.

## L'adjectif composé

- S'il s'agit de deux adjectifs, le premier se colle au deuxième et il modifie sa terminaison:
  - *Agrio y dulce = Agridulce*
  - *Blanco y negro = Blanquinegro*
  - *Verde y negro = Verdinegro*

- S'il s'agit d'un nom et d'un adjectif, le nom se place en premier et il modifie sa terminaison:
  - *Ancho de cara = Cariancho*
  - *Negro de ojos = Ojinegro*
  - *Corto de piernas = Paticorto*

## La substantivation de l'adjectif

- L'adjectif ou le participe passé peuvent être précédés d'un déterminant:
  - *Los recién casados son unos jóvenes*
- L'adjectif ou le participe passé sont précédés de l'article neutre "lo", qui est suivi d'un mot masculin singulier:
  - *Lo malo del asunto..., Lo difícil de la situación..., Lo típico...*

### Remarques:

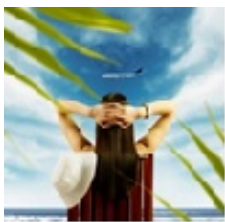


Certains adjectifs sont devenus des adverbes:

### Exemples:



*El boxeador pega fuerte.* (en lugar de fuertemente)



*Ella esperaba tranquila cuando de pronto...* (en lugar de tranquilamente)

From:  
<https://tools.e-exercices.com/> - Ressources pour les apprenants

Permanent link:  
[https://tools.e-exercices.com/doku.php?id=fr:gramatica\\_es:sustantivos\\_y\\_adjetivos:adjetivos:adjetivos\\_calificativos&rev=1481099673](https://tools.e-exercices.com/doku.php?id=fr:gramatica_es:sustantivos_y_adjetivos:adjetivos:adjetivos_calificativos&rev=1481099673)

Last update: 2023/02/14 14:21

