

Les adjectifs qualificatifs (règle générale)

#calibri { font-family: "Calibri"; }

L'adjectif sert à parler des propriétés des objets que nous désignons avec un nom.

Le genre

1. Certains adjectifs ont une forme pour le masculin et une autre pour le féminin :

- Si le masculin finit par -o, le féminin se forme en changeant le -o par un -a
 - *El coche **blanco** à La bicicleta **blanca***
- Si le masculin finit par -or ou par une voyelle tonique + n, on ajoute un -a
 - *Pepe es muy **hablador** à Pepa es muy **habladora***
 - *Josep es **catalán** à Montserrat es **catalana***
 - *Mario es un **holgazán** à María es una **holgazana***

2. D'autres adjectifs ont une seule forme pour le masculin et le féminin:

- Ils peuvent finir par -a, -e, -i, -u, -ista ou une consonne (-l, -n, -r, -s, -z):
 - *Ella es **belga** y él **canadiense** ¿no?*
 - *En mi clase hay una chica **marroquí** y un chico **iraní***
 - *Raúl es **periodista** y Marta es **deportista***
 - *Hoy llevo un pantalón **azul** y una camisa **azul***
 - *Marisa es **joven** y Luis aún más **joven***
 - *Su casa es **familiar** y su coche es **familiar***
 - *Mónica es muy **cortés** y Susana es **feliz***

Remarques :



Les adjectifs de nationalité ou d'origine qui finissent par une consonne, forment leur féminin par l'ajout d'un -a:

Exemples :

Soy español à Soy española

Soy alemán à Soy alemana

Soy japonés à Soy japonesa

Soy andaluz à Soy andaluza

Le nombre

Les adjectifs forment le pluriel en suivant les mêmes règles que les noms :

- Singulier finissant par une voyelle à + s
 - *Ella es habladora à Ellas son habladoras*
 - *El tema es importante à Los temas son importantes*
- Singulier finissant par une consonne à + es
 - *La camisa es azul à Las camisas son azules*
 - *Él es feliz à Ellos son felices*

Remarques :



Quand le singulier finit par -z, le pluriel finit par -ces :

Exemple :

Soy tenaz à Somos tenaces



Quand l'adjectif finit par -s et que la syllabe terminale est atone (sans force tonique), l'adjectif est alors invariable en nombre :

Exemple :

Es muy finolis à Son muy finolis



Les adjectifs de couleur composés sont invariables :

Exemples :

El jersey es azul marino à Los jerséis son azul marino

El calcetín es marrón oscuro à Los calcetines son marrón oscuro

L'accord

- L'adjectif doit avoir les mêmes genres et nombres que le nom auquel il se réfère:
 - *Mañana vienen a la oficina unos colegas griegos.*
- Quand l'adjectif se réfère à des noms masculins et féminins, alors son pluriel est masculin :
 - *Mira ese jersey y esa chaqueta. Son carísimos.*

Remarques :



Si l'adjectif précède plusieurs noms du même genre, alors il s'accorde avec le premier d'entre eux :

Exemple :

Lo que decía procedía de una profunda inspiración y reflexión.



Lorsque l'adjectif est placé derrière une série de noms (du même genre), Il s'accorde en genre et en nombre avec l'ensemble :

Exemple :

Me encantan su alegría y simpatía características.

Position

En espagnol, les adjectifs peuvent être placés avant ou après le nom.

- **Après le nom**, pour différencier l'objet dont on parle des autres objets :
 - *¿Vas a comprar la mesa cuadrada o la redonda?*
 - *Su oficina está en un edificio alto, muy vanguardista.*

Remarques :



Certaines classes d'adjectifs ne se placent normalement qu'après le nom. Il s'agit de ceux qui expriment la couleur, la forme, l'état ou le style:

Exemple :



Es una bicicleta roja, con ruedas redondas, frenos rotos y sillín aerodinámico.

- **Avant le nom**, pour faire ressortir une qualité de l'objet mais pas pour le différencier :

Exemple:



Las poderosas alas de las águilas...

Remarques :



Certains mots placés devant les adjectifs subissent l'apocope, c'est-à-dire, la perte de sa dernière lettre ou de sa dernière syllabe. (Voir règle: "La apócope")

Exemples :

Es tan (en lugar de tanto) feo como su padre.

Dime cuán (en lugar de cuanto) malo es.

L'adjectif composé

- S'il s'agit de deux adjectifs, le premier se colle au deuxième et il modifie sa terminaison:
 - *Agrio y dulce = Agridulce*
 - *Blanco y negro = Blanquinegro*
 - *Verde y negro = Verdinegro*

- S'il s'agit d'un nom et d'un adjectif, le nom se place en premier et il modifie sa terminaison:
 - *Ancho de cara = Cariancho*
 - *Negro de ojos = Ojinegro*
 - *Corto de piernas = Paticorto*

La substantivation de l'adjectif

- L'adjectif ou le participe passé peuvent être précédés d'un déterminant:
 - *Los recién casados son unos jóvenes*
- L'adjectif ou le participe passé sont précédés de l'article neutre "lo", qui est suivi d'un mot masculin singulier:
 - *Lo malo del asunto..., Lo difícil de la situación..., Lo típico...*

Remarques:

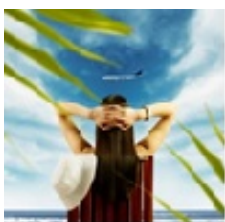


Certains adjectifs sont devenus des adverbes:

Exemples:



El boxeador pega fuerte. (en lugar de fuertemente)



Ella esperaba tranquila cuando de pronto... (en lugar de tranquilamente)

From:
<https://tools.e-exercices.com/> - Ressources pour les apprenants

Permanent link:
https://tools.e-exercices.com/doku.php?id=fr:gramatica_es:sustantivos_y_adjetivos:adjetivos:adjetivos_calificativos&rev=1481102456

Last update: 2023/02/14 14:21

